



A.G. Stalltechnik & Genetik GmbH

MENSCH.

TIER.

UMWELT.



## ERFAHRUNG MACHT DEN UNTERSCHIED

**Liebe Leserinnen und Leser!**

Gerade bei Zucht und Vermarktung von Jungsaunen, Zuchtläufern und Ebern ist eine umfassende Praxiserfahrung entscheidend. Als wir die A. G. Stalltechnik & Genetik GmbH im Jahr 2009 ins Leben gerufen haben, hatten wir bereits mehr als 20 Jahre praktische Erfahrung in Zucht und Vermehrung von Jungsaunen in unserem eigenen landwirtschaftlichen Betrieb. Seit 2003 arbeiten wir erfolgreich mit dänischer Genetik.

Alle Prozesse in einem landwirtschaftlichen Betrieb hängen voneinander ab. Eine kompetente Beratung ist deshalb wichtig für ein erfolgreiches Herdenmanagement. Von der Herdengesundheit bis zum Stallbau und einer umfassenden betriebswirtschaftlichen Analyse sind wir kompetent an Ihrer Seite und beraten Sie in allen damit verbundenen Fragen. In unserem innovativen Stallbau-Konzept werden moderne Elemente der Stalltechnik, innovative Energiekonzepte, neueste Erkenntnisse zur tiergerechten Schweinehaltung und wirtschaftliche Aspekte gleichermaßen berücksichtigt.

Zum Team von AGSG gehören erfahrene und fachlich versierte Experten, die mit Herz und Verstand bei der Sache sind und sich engagiert für Ihren Erfolg einsetzen. Denn für uns sind Mensch, Tier und Umwelt immer im Fokus!

Gern stehen wir Ihnen für ein persönliches Beratungsgespräch zur Verfügung!

**Andrea & Heinrich Ganseforth mit Team**

## UNSERE EXPERTEN FÜR IHREN ERFOLG

**ANDREA GANSEFORTH**

Geschäftsführung  
a.ganseforth@agsg-gmbh.de  
Telefon: 0160 90544314

**HEINRICH GANSEFORTH**

Beratung  
h.ganseforth@agsg-gmbh.de  
Telefon: 0160 5355405

**KLAUS KOOPMANN**

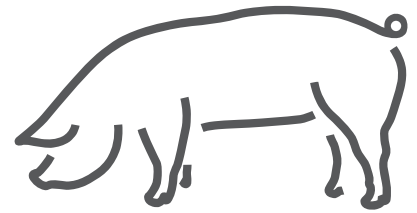
Verkauf & Beratung NDS/NRW  
koopmann@agsg-gmbh.de  
Telefon: 0151 54332769

**CHRISTINA SCHWANDA**

Administration  
schwanda@agsg-gmbh.de  
Telefon: 04963 910507





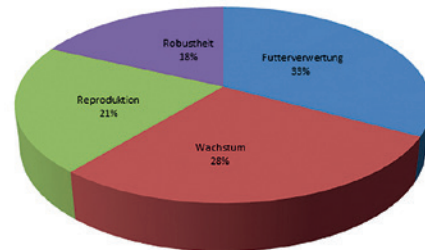


## PARTNER VON DANISH PIG GENETICS

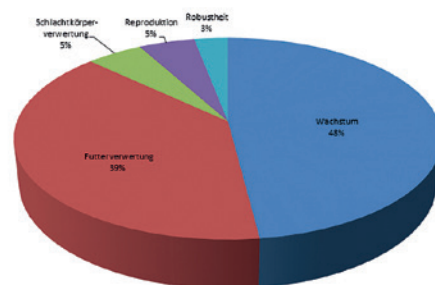
Danish Genetics (Danish Pig Genetics P/S) ist ein dänisches Zuchtunternehmen, das im August 2018 gegründet wurde. Unter dem Dach von Danish Genetics haben sich die besten Züchter und Vermehrer Dänemarks zusammengeschlossen. Mit einer Population von rund 37.000 Reinzuchtsauen kann auf einer breiten genetischen Basis gezüchtet werden. Partner in der Zuchtarbeit ist Roslin Technologies von der Universität Edinburgh, weltweit führend in den Bereichen Genetik, genomische Selektion, Schweinezucht und Biotechnologie. Seit September 2019 wird bei Danish Genetics auf Basis einer 100%igen genomischen Selektion gearbeitet, um die Zuchtarbeit zu beschleunigen und zu präzisieren.

Im April 2020 wurde die Aktualisierung des Danish Pig Genetics Zuchtprogramms vorgestellt, die eine neue Gewichtung der Zuchtziele zeigt. Diese orientieren sich an den Kundenanforderungen, internationalen Expertisen und globalen Marktanforderungen. Als Zuchtziele der Mutterlinien wurden die Schwerpunkte Robustheit, Mütterlichkeit und Reproduktion und als Zuchtziele der Endstufeneberlinie (Duroc) die Schwerpunkte Wachstum, Futtermittelverwertung und Schlachtkörperqualität definiert.

Mutterlinie (Dänische Landrasse, Dänische Yorkshire)



Vaterlinie (Dänischer Duroc)





*Mehrerlös für geprüfte Qualität*



**Die neuen Leistungsklassen der GFS-Eber**

**Ihre unabhängige Besamungsstation**  
[www.gfs-topgenetik.de](http://www.gfs-topgenetik.de)

**Ascheberg: 02593-913-21**

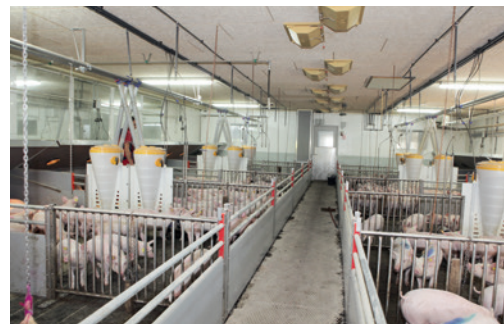


## UNSERE PARTNER – DIE TOP-ZUCHTBETRIEBE RØNSHAUGE UND KAUERGAARD

Dank der vertrauensvollen Zusammenarbeit mit unseren Zucht- und Vermehrungsbetrieben können wir unseren Kunden stets höchste Qualitätsstandards bieten. Beide Betriebe stehen seit vielen Jahren an der Spitze der dänischen Ranking-Liste und zeichnen sich durch ihre Professionalität, ihr Know-how und ihr überdurchschnittliches Engagement aus.

### ZUCHT- UND VERMEHRUNGSBETRIEB RØNSHAUGE

Die rund 30 Mitarbeiter betreuen eine Herde von ca. 2.500 Tieren, darunter 200 Landrasse Sauen (LL), 350 Duroc Sauen (DD) und 1.450 Yorkshire Sauen (YY). Rønshauge verfügt heute über rund 25.000 m<sup>2</sup> überdachte Produktionsfläche und ist einer der modernsten Zuchtbetriebe Europas. Das Unternehmen produziert und verkauft pro Jahr rund 25.000 Zuchttiere.



Die intensive Zuchtarbeit von Rønshauge basiert auf jahrzehntelanger Erfahrung. Der Betrieb hat sich seit der Gründung im Jahr 1983 zu einem innovativen Zucht- und Vermehrungsbetrieb entwickelt. Bei der Qualität der gelieferten Tiere werden stets höchste Maßstäbe angelegt. Die Zuchttiere verfügen über beste genetische Eigenschaften, den höchsten Gesundheitsstatus und einen hervorragenden Produktionswert. Als Partner des Zuchtprogramms Danish Genetics und mit den weltweit führenden Genetikern von Roslin Technologies als Kooperationspartnern im Bereich Genetik ist Rønshauge für die Herausforderungen der Zukunft bestens gerüstet.

**DANISH GENETICS**

PARTNER

**ZUCHTBETRIEB RØNSHAUGE**

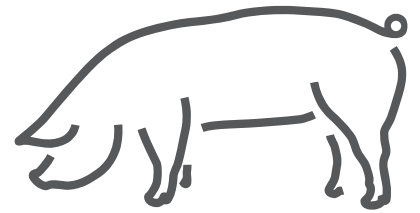
**Ihr idealer Partner für Genetik**

**Höchster Gesundheitsstatus**  
**Rot SPF & salmonellenfrei**

**Jungsaunen und Eber von höchster**  
**Qualität und Zuchtfortschritt**

<b>YORKSHIRE</b>	<b>LANDRACE</b>
<b>FI</b>	<b>DUROC</b>





## ZUCHT- UND VERMEHRUNGSBETRIEB KAUERGAARD

Kauergaard ist der älteste Zuchtbetrieb Dänemarks. Das 1903 gegründete Unternehmen verfügt über umfassende Erfahrungen mit der Dänischen Landrasse und arbeitet aktiv an der Optimierung deren genetischer Qualität. Kauergaard beliefert Kunden mit Hybridtieren, der Dänischen Landrasse und Duroc Sauen.

Dank modernster Technologie, bester Ausstattung und kompetenter Mitarbeiter ist der dänische Vermehrungsbetrieb gut für die Anforderungen des Marktes aufgestellt. Dank konsequenter Tests und Untersuchungen ist der Gesundheitsstatus der Tiere hervorragend. Dadurch können die Kunden stets mit hochwertigen, gesunden und langlebigen Schweinen versorgt werden. Kauergaard setzt auf wirtschaftliche, soziale und ökologische Nachhaltigkeit. Ziel ist es, bis 2025 die  $\text{CO}_2$ -Emission pro Kilo Schweinefleisch deutlich um 10 % zu senken und so den Weg zu bereiten für eine klimafreundliche Schweinezucht und -genetik.



UNSERE GESCHICHTE



LIEGT IN DEN GENEN



KAURGAARD.DK

AVLSCENTER  
**kauergaard**

DANISH  
GENETICS



PARTNER

## IHR SPEZIALIST FÜR DEN STALLBAU

Steigende Anforderungen an eine tiergerechte Schweinehaltung, ein gesundes Arbeitsumfeld und Umweltfreundlichkeit sind Parameter, die heute beim Stallbau mehr und mehr in den Fokus rücken. Dem stehen hohe Kosten bei knappen Stückerträgen und eine allgemein kritische Haltung zu Stallneubauten gegenüber. Diesen Faktoren trägt das von AGSG entwickelte Gesamt-Stall-Tierhaltungskonzept für Sauen, Ferkel und Mastschweine Rechnung. Eine moderne Stalltechnik, innovative Energiekonzepte, neueste Erkenntnisse zur tiergerechten Schweinehaltung und wirtschaftliche Aspekte zeichnen unser Stallbaukonzept aus.

### PROFITIEREN SIE VON:

- Optimaler Anpassung an die Bedürfnisse der Tiere
- Klimafreundlichen Arbeitsbedingungen im Stall
- Weniger Aufwand und gesteigerter Wirtschaftlichkeit
- Minimalen Emissionen und geringem Energieverbrauch

Die räumlichen Bedingungen sind optimal an die Bedürfnisse der Schweine angepasst. Eine Abferkelbucht mit Ferkelschutzkorb und Freilaufmöglichkeit für die Muttersau, Gruppenhaltung für Sauen inklusive Selbstfangbuchten sowie die automatisierte Fütterung mit Grundfutter bieten beste Bedingungen für die Tiere. Im Aufzuchtbereich garantiert das Stallkonzept in allen Phasen ein optimales Klima und Raumangebot. Mehrklimazonen in den Buchten

bereiten individuell angenehme Temperaturen für Sauen, Ferkel und Masttiere. Alle Schweine sind entsprechend vital und leistungsfähig.



## EIN KONZEPT MIT ZUKUNFT

Durch die tiergerechte Haltungsform, die hohe Wirtschaftlichkeit und die bei Null liegenden Emissionen eröffnen sich neue Perspektiven für Schweinehalter. Wettbewerbsfähige Stallanlagen sind damit auch in der Nähe von Wohnbebauungen wieder denkbar – ein Konzept mit Zukunft!



## Tierarztpraxis Bethen

### Ihre Fachpraxis für Schweine

*Als Fachpraxis für Schweine sind wir auf die tierärztliche Betreuung von Vermehrungs- und Ferkelerzeugerbetrieben sowie Aufzucht- und Mastbeständen spezialisiert.*

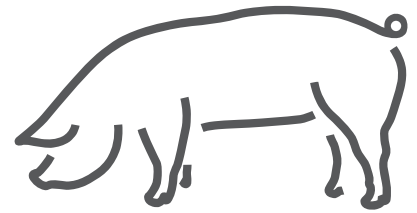
*Unser kompetentes und engagiertes Team bietet Ihnen und Ihrem Betrieb einen modernen Rundumservice in allen Fragen zur Gesunderhaltung Ihrer Bestände.*



Heideweg 7  
49661 Cloppenburg / Bethen  
Telefon: 04471 95899 0  
Telefax: 04471 95899 11  
info@tierarztpraxis-bethen.de  
www.tierarztpraxis-bethen.de





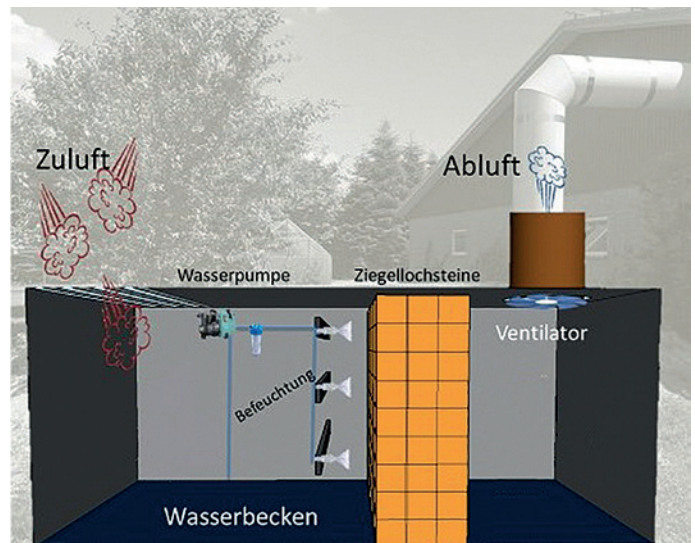


## KONLUFT – DIE LÖSUNG GEGEN HITZESTRESS

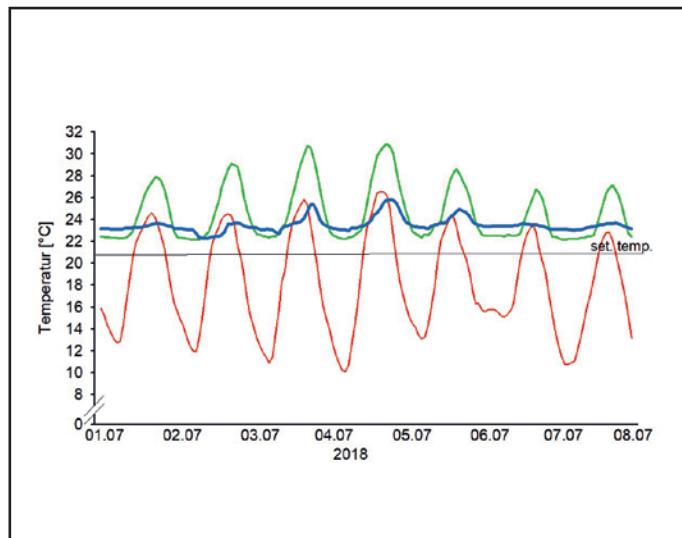
Hitzestress im Schweinestall – ein altbekanntes und dennoch immer noch nicht zufriedenstellend gelöstes Problem für jeden Schweinehalter. Bis jetzt. Denn getreu unserem Firmenmotto „Mensch – Tier – Umwelt“ haben wir uns auch hier immer wieder Gedanken gemacht.

Herausgekommen ist das KonLuft-Modul: effektiv in der Wirkung, einfach in der Handhabung, effizient in der Ökonomie und gut für die Umwelt.

Der KonLuft ist ein nachrüstbares Modul zur Luftkonditionierung, basierend auf adiabatischer Kühlung, und kommt ganzjährig zum Einsatz. Die Zuluft des Stalls wird durch den KonLuft in den Stall gedrückt. Nachts heizt das Modul die Luft auf, über Tag kühlt es sie ab, so dass die Zuluft nur noch eine sehr geringe Temperaturdifferenz hat.



*Schematische Darstellung der Funktionsweise des Moduls.*



*Darstellung der Temperaturverläufe: Deutlich zu sehen sind die starken Schwankungen der Außenluft und im Referenzabteil, die Temperatur im Versuchsabteil schwankt max. um 2-3 °C.*

Besonders im Sommer kann die Zuluft auf 20 °C am Tag begrenzt werden. Das System arbeitet vollautomatisch und steht in Größen von 20.000 m<sup>3</sup> bis 180.000 m<sup>3</sup> Luft/h zur Verfügung. In enger Zusammenarbeit mit der Uni Göttingen wurde KonLuft in einem Betrieb in Visbek getestet.

### DIE VORTEILE DES KONLUFT:

- Kühlung von Ställen im Sommer
- Abschwächung der Tag-Nacht-Schwankungen
- gleichmäßigeres Stallklima (auch die relative Luftfeuchtigkeit bleibt im optimalen Bereich von 50-75 %)
- Förderung des Tierwohls und des Arbeitsklimas
- für alle Stallgrößen und -typen mit geregelter Zulufführung
- nachrüstbar für bestehende Ställe
- energie- und kosteneffizient
- umweltfreundlich

# Elektro Evers

Gartenbautechnik und Anlagenbau GmbH & Co.KG

GEWÄCHSHAUSTECHNIK
SCHIFFBAUTECHNIK
KÄLTE-/ KLIMATECHNIK
INDUSTRIE TECHNIK

[WWW.ELEKTRO-EVERS.COM](http://WWW.ELEKTRO-EVERS.COM)

## Ingenieurbüro Kaese

Hafendamm 7 · 37603 Holzminden  
Tel. +49 5531 1277958 · info@buero-kaese.de

**SICHER ANS ZIEL**

Damit die von uns verkauften hochgesunden Tiere auch hochgesund beim Kunden ankommen, arbeiten wir mit dem äußerst zuverlässigen Transportunternehmen Scandi Livestock zusammen. Scandi Livestock hat insgesamt 14 LKWs, mit denen sie hauptsächlich Schweine, aber auch Rinder, Ziegen und sogar Alpakas europaweit transportieren. Natürlich sind alle LKWs mit Fütterungs- und Tränkeeinrichtungen ausgestattet, um den Transport für die Tiere so angenehm wie möglich zu gestalten und alle Tierschutzvorgaben zu erfüllen. Drei der LKWs sind mit modernster Entkeimungsanlage (Filter und UVC) ausgestattet, mit diesen Fahrzeugen werden die Zuchtschweine transportiert. Die Fahrer sind bestens geschult, sowohl im Umgang mit den Tieren als auch in seuchenhygienischer Hinsicht.



**Dänische Qualität seit 2011. Scandi Livestock ist ein Unternehmen, das sich mit Vieh-Transporten – national sowie international beschäftigt.**

- Spezialisiert auf grenzüberschreitende Transporte, auch nach Ost- und Central Europa
- Spezialfahrzeuge mit Klima- und Entkeimungsanlagen nach höchstem Standard
- GPS-Überwachung • Trinkanlagen und Ventilation • Unsere Fahrzeuge sind für Tiertransporte zugelassen und entsprechen den jeweils gültigen Regeln und Vorschriften für den Transport von lebenden Tieren.

# Scandi Livestock

Scandi Livestock · Venusvej 7 · DK-6000 Kolding · mail [aj@scandilog.dk](mailto:aj@scandilog.dk) · [www.scandilivestock.dk](http://www.scandilivestock.dk)

**A.G. STALLTECHNIK & GENETIK GMBH**

Schuckenbrock 9  
26892 Heede (Ems)  
Telefon: 04963 910507  
Telefax: 04963 910509

[info@agsg-gmbh.de](mailto:info@agsg-gmbh.de)  
[www.agsg-gmbh.de](http://www.agsg-gmbh.de)

